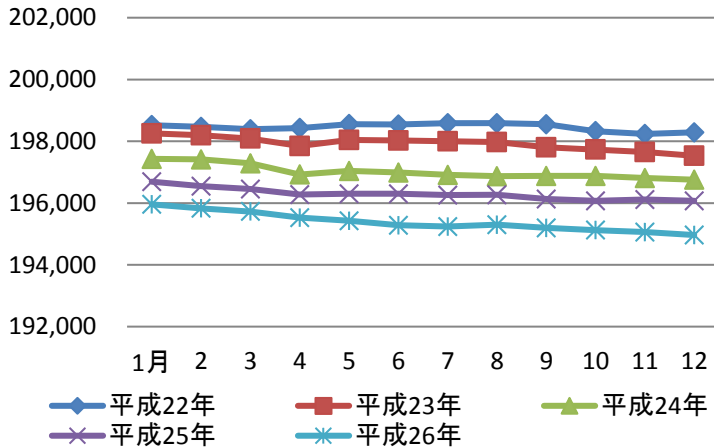


小田原市の人口

平成22年～平成26年

人口の推移



人口の推移

(各月1日現在) (単位 人)

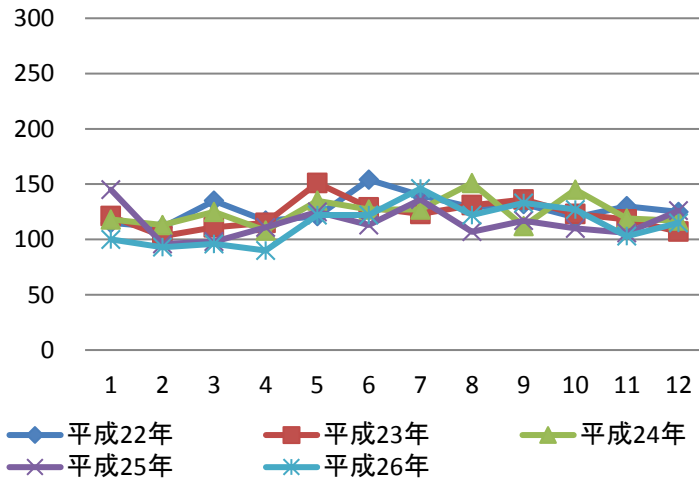
月次	平成22年	平成23年	平成24年	平成25年	平成26年
1月	198,523	198,256	197,431	196,692	195,958
2	198,466	198,199	197,413	196,546	195,831
3	198,390	198,090	197,289	196,453	195,729
4	198,429	197,845	196,926	196,274	195,532
5	198,557	198,044	197,043	196,304	195,429
6	198,545	198,023	196,992	196,305	195,284
7	198,586	198,000	196,912	196,258	195,242
8	198,585	197,976	196,869	196,268	195,299
9	198,554	197,807	196,876	196,132	195,197
10	198,327	197,733	196,880	196,073	195,125
11	198,238	197,655	196,814	196,116	195,063
12	198,286	197,530	196,756	196,075	194,965

統計月報

小田原市の人口

平成22年～平成26年

出生の推移



出生の推移

(単位 人)

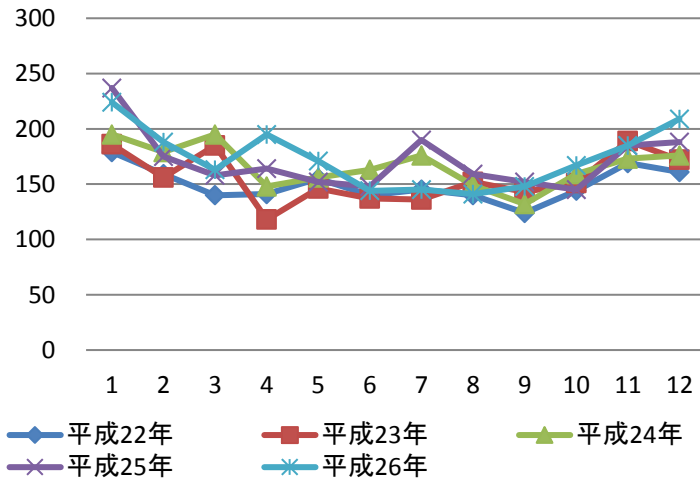
月次	平成22年	平成23年	平成24年	平成25年	平成26年
1月中	115	121	118	145	100
2	111	103	113	96	93
3	135	111	125	98	96
4	117	115	108	111	90
5	121	151	135	125	122
6	154	129	127	113	122
7	140	123	127	136	146
8	129	131	151	107	122
9	132	136	112	117	133
10	120	123	145	110	127
11	130	118	119	106	103
12	125	107	117	126	115
計	1,529	1,468	1,497	1,390	1,369

統計月報

小田原市の人口

平成22年～平成26年

死亡の推移



死亡の推移

(単位 人)

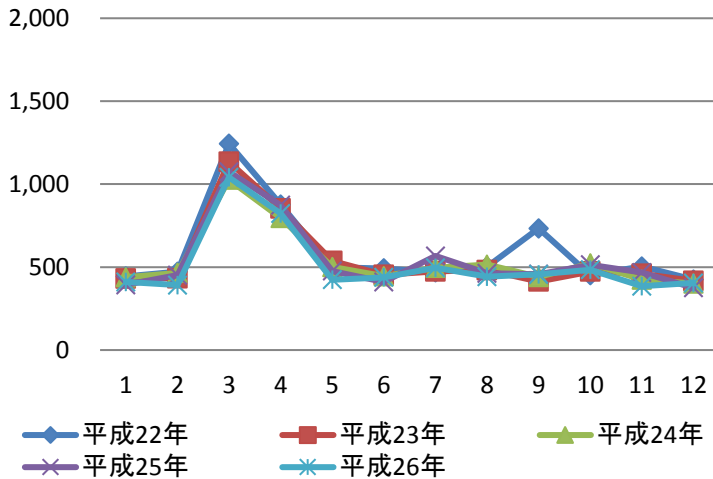
月次	平成22年	平成23年	平成24年	平成25年	平成26年
1月中	179	186	195	237	224
2	159	156	179	175	188
3	140	185	195	158	163
4	141	118	148	164	195
5	155	146	156	152	171
6	140	137	163	148	144
7	145	136	176	190	145
8	140	152	149	159	141
9	124	143	132	152	148
10	144	151	159	145	167
11	169	189	173	185	185
12	161	172	176	188	209
計	1,797	1,871	2,001	2,053	2,080

統計月報

小田原市の人口

平成22年～平成26年

転入の推移



転入の推移

(単位 人)

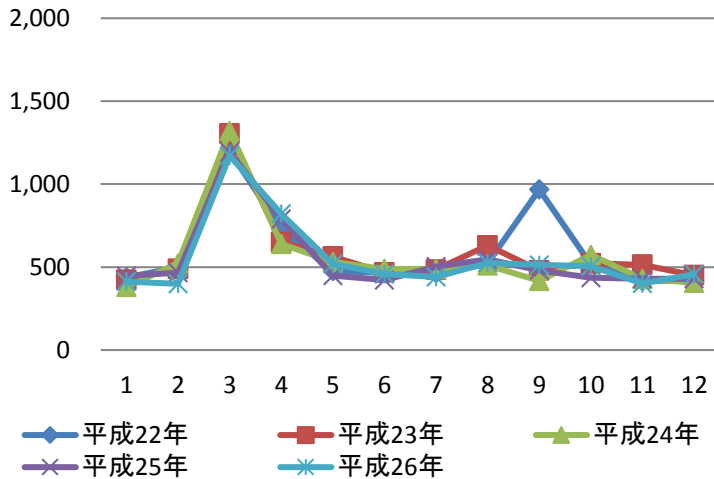
月次	平成22年	平成23年	平成24年	平成25年	平成26年
1月中	444	431	439	393	410
2	472	433	465	452	392
3	1,244	1,134	1,027	1,075	1,041
4	877	853	797	873	823
5	499	537	501	476	424
6	492	453	445	410	438
7	469	474	496	567	496
8	503	482	515	463	442
9	733	413	441	457	456
10	452	473	522	514	484
11	504	460	425	468	385
12	425	417	401	375	404
計	7,114	6,560	6,474	6,523	6,195

統計月報

小田原市の人口

平成22年～平成26年

転出の推移



転出の推移

(単位 人)

月次	平成22年	平成23年	平成24年	平成25年	平成26年
1月中	437	423	380	447	413
2	500	489	523	466	399
3	1,200	1,305	1,320	1,194	1,171
4	725	651	640	790	821
5	477	563	531	448	520
6	465	468	489	422	458
7	465	485	490	503	440
8	523	630	510	547	525
9	968	480	417	481	513
10	517	523	574	436	506
11	417	514	429	430	401
12	419	451	406	430	457
計	7,113	6,982	6,709	6,594	6,624

統計月報